



Capital Intellectuel
=
Compétences X Engagement

Notre Mission → Votre Performance

iLEARN® - Présentation des Services

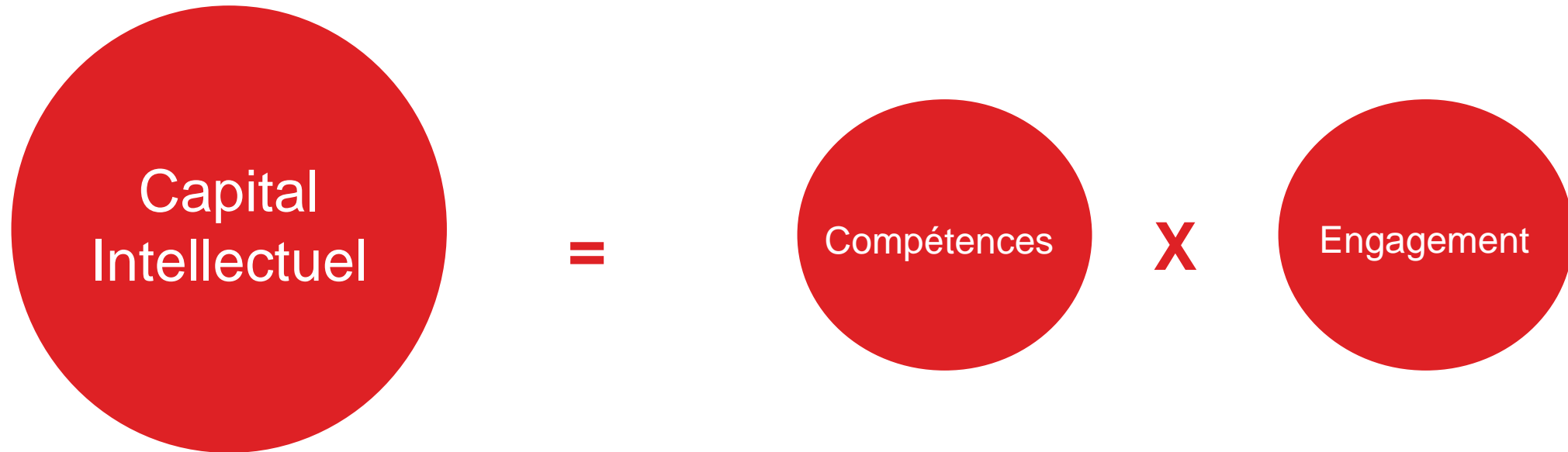
Sommaire

iLEARN® Présentation des Services

1	Mission et champ d'action.
2	Histoire, sièges et chiffres.
3	Introduction des Services.
4	Clients.
5	Accréditations.
6	Nos atouts.
7	Cours de formation.
8	Nos Services en détails.
9	Contacts.

Mission externe

Soutenir le développement du Capital Intellectuel des clients.



Mission interne

Leadership



Devenir l'un des leaders de la formation en ligne dans le domaine de nombreuses «meilleures pratiques» en Europe

Champ d'action - 1

Domaines de développement des compétences et des formations



Gestion de Portefeuille, de Programme et de Project (PPM)

AgilePM®

MoP®

MoV®

MSP®

P3O®

PMI®

PRINCE2®

PRINCE2 Agile®

SCRUM



Gouvernance Informatique et Gestion des Services Informatiques

ArchiMate®

COBIT® (COBIT® 5)

DevOps

ISO/IEC 20000

ITIL®

ITSM roles

Lean IT

Sourcing Governance

TOGAF® 9



Gestion des Changements et des Risques

Change Management

M_o_R®

Résilience organisationnelle

Champ d'action - 2

Domaines de développement des compétences et des formations



Gestion, Amélioration du Business et Conformité

BPMN 2.0

BRM®

GDPR

IIBA®

Managing Benefits™

OBASHI®

Six Sigma



Cyber-sécurité et Cyber-résilience

CISA®

CISM®

ISO/IEC 27001

RESILIA™



Soft Skills

Commerciale & Vente

Développement personnel appliqué

Management & Leadership

Efficacité professionnelle

Sommaire

iLEARN® Présentation des Services

1	Mission et champ d'action.
2	Histoire, sièges et chiffres.
3	Introduction des Services.
4	Clients.
5	Accréditations.
6	Nos atouts.
7	Cours de formation.
8	Nos Services en détails.
9	Contacts.

Histoire

iLEARN® - Business Unit de iCONS – Innovative Consulting srl.



2001 – Création de iCONS

iCONS

Lancement des activités de
iLEARN - 2006

Lancement des ventes des
cours en ligne - 2013

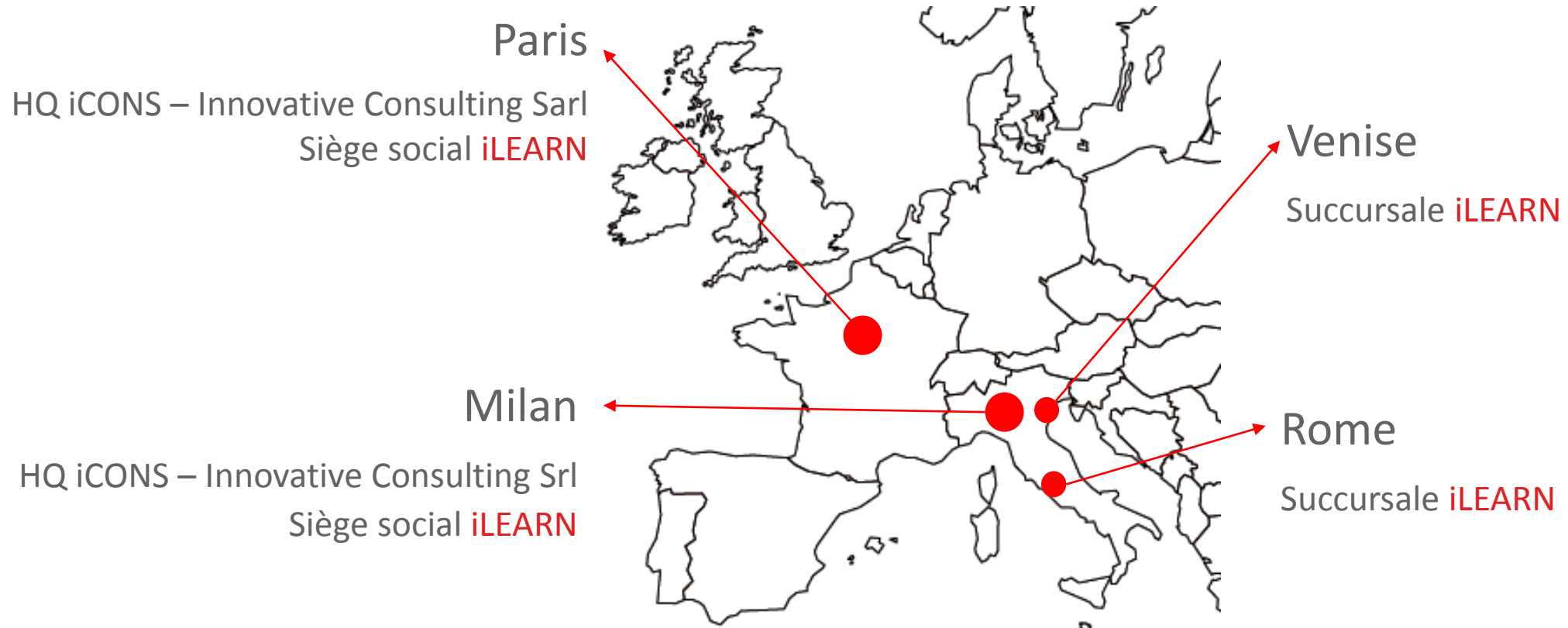


iLEARN

ilearn[®]
innovative learning
A company of IGROUP

Sièges

iLEARN® dispense les Services en français, anglais, italien et espagnol.

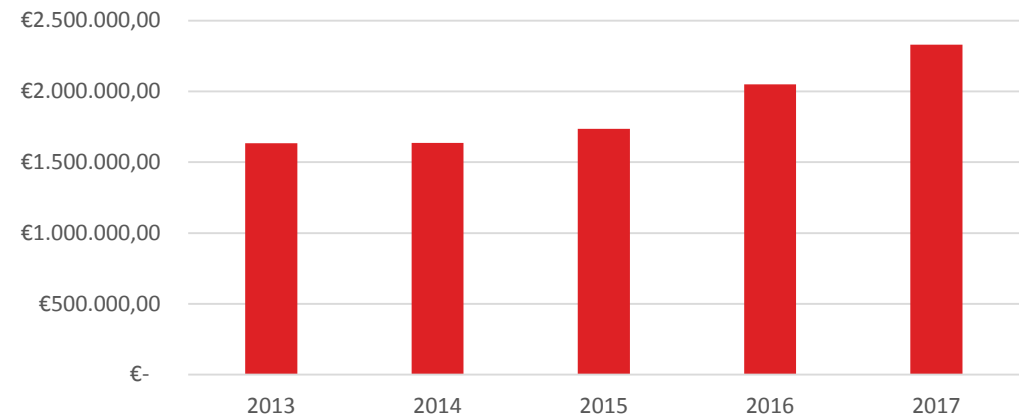


Chiffres



- Création et vente des cours en 4 langues
- Plateforme LMS (propriétaire iLEARN)
- Plus de 3.000 étudiants / an
- Clients dans 48 pays

- Impact des ventes internationales 65% (2017)
- Croissance soutenue (du 2015)
- Certification ISO/IEC 9001



Sommaire

iLEARN® Présentation des Services

1	Mission et champ d'action.
2	Histoire, sièges et chiffres.
3	Introduction des Services.
4	Clients.
5	Accréditations.
6	Nos atouts.
7	Cours de formation.
8	Nos Services en détails.
9	Contacts.

La gamme de services



Business to Consumer (des entreprises aux particuliers)

- Marketplace
- Formation en salle
- Formation en ligne et ONE-to-ONE



Business to Business (commerce interentreprise)

- Formation en salle
- Formation en ligne et ONE-to-ONE
- Formation intra-entreprise



Corporate Premium

- Formation en ligne, en salle ou intra-entreprise, blended avec des services premium
- Votre LMS (cloud ou on-premise)
- **Course Factory**

Sommaire

iLEARN® Présentation des Services

1	Mission et champ d'action.
2	Histoire, sièges et chiffres.
3	Introduction des Services.
4	Clients.
5	Accréditations.
6	Nos atouts.
7	Cours de formation.
8	Nos Services en détails.
9	Contacts.

Nos clients

Un aperçu de certains de nos clients



BANCA SELLA
GRUPPO BANCA SEL



Sommaire

iLEARN® Présentation des Services

1	Mission et champ d'action.
2	Histoire, sièges et chiffres.
3	Introduction des Services.
4	Clients.
5	Accréditations.
6	Nos atouts.
7	Cours de formation.
8	Nos Services en détails.
9	Contacts.

Accréditations

La qualité de nos produits prouvée au quotidien



BEYOND KNOWLEDGE*



Sommaire

iLEARN® Présentation des Services

1	Mission et champ d'action.
2	Histoire, sièges et chiffres.
3	Introduction des Services.
4	Clients.
5	Accréditations.
6	Nos atouts.
7	Cours de formation.
8	Les Services en détails.
9	Contacts.

Pourquoi iLEARN®

Les raisons pour nous choisir



- Compétences
- Qualité
- Couverture internationale
- Diversité des méthodes de formation
- Amplitude de l'offre et des services



Sommaire

iLEARN® Présentation des Services

1	Mission et champ d'action.
2	Histoire, sièges et chiffres.
3	Introduction des Services.
4	Clients.
5	Accréditations.
6	Nos atouts.
7	Cours de formation.
8	Nos Services en détails.
9	Contacts.

Cours dans le domaine Gestion de Portefeuille, de Programme et de Project

Le portefeuille des meilleures pratiques AXELOS, en salle et en ligne  – www.innovativelearning.eu

Portfolio Management

iLEARN is an **ATO** (Accredited Training Organization) and **AEO** (Approved Examination Institute) of PEOPLECERT for MoP® courses and exams.



For an online verification of accreditations, do a research with **ICONS - Innovative Consulting S.r.l.** of which iLEARN is a business unit.



Foundation
Practitioner

Management of Value

iLEARN is a **PEOPLECERT Affiliate** for MoV® courses.



For an online verification of the accreditations, do a research with **ICONS - Innovative Consulting S.r.l.** of which iLEARN is a business unit.



Foundation
Practitioner

Programme Management

iLEARN is an **ATO** (Accredited Training Organization) and **AEO** (Approved Examination Organization) of PEOPLECERT for MSP® courses and exams.



For an online verification of accreditations, do a research with **ICONS - Innovative Consulting S.r.l.** of which iLEARN is a business unit.



Foundation
Practitioner

Portfolio / Project Office

iLEARN is an **ATO** (Accredited Training Organization) of APMG for P3O® courses and an **AEO** (Approved Examination Organization) of PEOPLECERT for P3O exams.





For an online verification of accreditations, do the research with **ICONS - Innovative Consulting S.r.l.** of which iLEARN is a business unit.



Foundation
Practitioner

Project Management

iLEARN is an **ATO** (Accredited Training Organization) of APMG and of PEOPLECERT for the PRINCE2® courses.



For an online verification of the accreditations, do a research with **ICONS - Innovative Consulting S.r.l.** of which iLEARN is a business unit.



Foundation
Practitioner

Agile Project Management

iLEARN is an **ATO** (Accredited Training Organization) of APMG for the PRINCE2 Agile® course.



For an online verification of the accreditations, do a research with **ICONS - Innovative Consulting S.r.l.** of which iLEARN is a business unit.



Cours dans le domaine Gestion de Portefeuille, de Programme et de Project

Cours PMI® en ligne



– www.innovativelearning.eu



- PMI® - CAPM Certified Associate in Project Management
- PMI® - PMP Project Management Professional
- PMI® - ACP Agile Certified Practitioner
- PMI® - PgMP Program Management Professional
- PMI® - RMP Risk Management Professional

Cours dans le domaine Gestion de Portefeuille, de Programme et de Project

La gestion de Projet agile, en salle et en ligne

Agile Project Management Strutturato



Foundation Practitioner

Agile Project Management



- SCRUM Developer Certified
- SCRUM Master Certified
- SCRUM Agile Master Certified
- SCRUM Product Owner Certified
- Scaled SCRUM Master Certified
- Scaled SCRUM Product Owner Certified
- Expert SCRUM Master Certified

Cours dans le domaine Gouvernance Informatique et Gestion des Services Informatiques

Gestion des Services Informatiques: ITIL® et autres



– www.innovativelearning.eu

iLEARN is an **ATO** (Accredited Training Organization) and **AEO** (Approved Examination Institute) of PEOPLECERT for ITIL® courses and exams.

**ITIL®**
TRAINING ORGANIZATION ACCREDITED BY
PEOPLECERT ON BEHALF OF AXELOS

**ITIL®**
APPROVED EXAMINATION ORGANIZATION
ON BEHALF OF AXELOS

For an online verification of accreditations, do a research with
iCONS - Innovative Consulting S.r.l. of which iLEARN is a business unit.

- Foundation
- Practitioner
- SS, SD, ST, SO, CSI
- SOA, PPO, RCV, OSA
- MALC



- Foundation

iLEARN is an **ATO** (Accredited Training Organization) of APMG for ISO/IEC 20000 course.

**APMG International™**
ISO/IEC 20000

For an online verification of accreditments, do a research with
iCONS - Innovative Consulting S.r.l. of which iLEARN is a business unit.

- ISO/IEC 20000 Foundation
- ISO/IEC 20000 Practitioner
- ISO/IEC 20000 Auditor



- Essentials
- Foundation

iCONS - Innovative Consulting, of which iLEARN is a business unit, is an authorized partner of PECB for the ISO/IEC 27001 Lead Auditor course.



- ISO/IEC 20000 Introduction
- ISO/IEC 20000 Foundation
- ISO/IEC 20000 Lead Implementer
- ISO/IEC 20000 Lead Auditor



Cours dans le domaine Gouvernance Informatique et Gestion des Services Informatiques

Meilleures pratiques de la Gouvernance et Gestion des Services Informatiques



– www.innovativelearning.eu

IT Governance

iLEARN is an **ATO** (Accredited Training Organization) of APMG for COBIT® 5 Foundation course.



For an online verification of accreditments, do a research with **ICONS - Innovative Consulting S.r.l.** of which iLEARN is a business unit.



- Foundation
- Assessor
- Implementation

Enterprise Architecture

iLEARN is an **ATC** (Accredited Training Course) **Provider** of The Open Group for TOGAF® courses.



For an online verification of accreditments, do a research with **ICONS - Innovative Consulting S.r.l.** of which iLEARN is a business unit.



- Level 1
- Level 2
- Combined

Lean Management

iLEARN is an **ATO** (Accredited Training Organization) of APMG and a training partner of Lean IT Association for the Lean IT courses.



[For an online verification](#) of accreditments, do a research with **ICONS - Innovative Consulting S.r.l.** of which iLEARN is a business unit.

- Lean IT Foundation

DevOps

iLEARN is a **REP** (Registered Education Partner) of DevOps Institute for the DevOps Foundation course.



For an online verification of the accreditations, do a research with **ICONS - Innovative Consulting S.r.l.** of which iLEARN is a business unit.



- DevOps Foundation
- Certified Agile Service Manager

Sourcing Management

iLEARN is an **ATO** (Accredited Training Organization) of APMG for Sourcing Governance Foundation course.



For an online verification of accreditments, do a research with **ICONS - Innovative Consulting S.r.l.** of which iLEARN is a business unit.

- Sourcing Governance Foundation

Cours dans le domaine Gestion des Changements et des Risques



– www.innovativelearning.eu

Change Management



Foundation

Practitioner

Risk Management

iLEARN is an **ATO** (Accredited Training Organization) and **AEO** (Approved Examination Institute) of PEOPLECERT for M_o_R® courses and exams.

 TRAINING ORGANIZATION ACCREDITED BY PEOPLECERT ON BEHALF OF AXELOS	 APPROVED EXAMINATION ORGANIZATION ON BEHALF OF AXELOS
--	---

For an online verification of accreditations, do a research with **iCONS - Innovative Consulting S.r.l.** of which iLEARN is a business unit.



Foundation

Practitioner

Cours dans le domaine Gestion, Amélioration du Business et Conformité

Meilleures pratiques  – www.innovativelearning.eu

Business Analysis



 Certification of Capability in Business Analysis
Certified Business Analysis Professional




 Foundation



 • BPMN 2.0

Improvement



 Six Sigma Green Belt
Lean Six Sigma Green Belt
Six Sigma Black Belt
Lean Six Sigma Black Belt

Compliance



 GDPR

Business Relationship Management



 BRM Professional

Managing Benefits



Foundation

Practitioner

Cours dans le domaine Cyber-sécurité et Cyber-résilience

Meilleures pratiques



– www.innovativelearning.eu

Security

iLEARN is an **ATO** (Accredited Training Organization) of APMG for ISO/IEC 27001 course.




For an online verification of accreditments, do the research with **ICONS - Innovative Consulting S.r.l.** of which iLEARN is a business unit.

- ISO/IEC 27001 Foundation
- ISO/IEC 27001 Practitioner



iCONS - Innovative Consulting, of which iLEARN is a business unit, is an authorized partner of PECB for the ISO/IEC 27001 Lead Auditor course.



- ISO/IEC 27001 Introduction
- ISO/IEC 27001 Foundation
- ISO/IEC 27001 Lead Implementer
- ISO/IEC 27001 Lead Auditor

ISACA



CISA
Certified Information Systems Auditor®
An ISACA® Certification



CISM
Certified Information Security Manager®
An ISACA® Certification



Cyber Resilience

iCONS - Innovative Consulting, of which iLEARN is a business unit, is an affiliate of ITpreneurs for RESILIA™ courses



RESILIA
LICENSED AFFILIATE
ON BEHALF OF **AXELOS**



Foundation

Practitioner

Cours Soft Skills

www.innovativelearning.eu



BEYOND KNOWLEDGE *

Développement personnel

Gérer son stress (MH010)

Assertivité: connaître son profil (MH011 - partie A)

Assertivité: connaître son profil (MH011 - partie B)

Assertivité: méthodes et outils (MH012 - partie A)

Assertivité: méthodes et outils (MH012 - partie B)

L'excellence interpersonnelle

Les 3 piliers de l'excellence interpersonnelle (MH013)

Bâtir une stratégie de communication interpersonnelle (MH014)

Mieux se connaître pour mieux communiquer (MH015 - partie A)

Mieux se connaître pour mieux communiquer (MH015 - partie B)

3 clés pour bien communiquer (MH016)

3 leviers pour construire une coopération gagnante (MH017)

Gérer les émotions et les conflits

Maîtriser ses émotions (MH194)

Relation client

Les enjeux de la relation client (MH100)

Votre client et vous : objectif confiance (MH101)

Votre client et vous : objectif écoute (MH102)

Votre client et vous : objectif adhésion (MH103)

Votre client et vous : objectif préférence (MH104)

Fondamentaux du management

Réussir sa première fonction de manager (partie A)

Réussir sa première fonction de manager (partie B)

Les styles de management

Susciter et entretenir la motivation

Les compétences situationnelles du manager

Les compétences relationnelles du manager (partie A)

Les compétences relationnelles du manager (partie B)

Les compétences émotionnelles du manager

Perfectionnement

Décider efficacement (partie A)

Décider efficacement (partie B)

Établir des relations gagnantes avec son équipe (partie A)

Établir des relations gagnantes avec son équipe (partie B)

Outils et méthodes de la gestion du temps

Définir et gérer ses priorités (MH061)

Les 12 principes de la gestion du temps (MH062)

Traiter les croques temps (MH223 - Partie A)

Traiter les croques temps (MH223 - Partie B)

Etre le stratège de son temps (MH224)

3 leviers de performance dans un environnement instable (MH227)

Sommaire

iLEARN® Présentation des Services

1	Mission et champ d'action.
2	Histoire, sièges et chiffres.
3	Introduction des Services.
4	Clients.
5	Accréditations.
6	Nos atouts.
7	Cours de formation.
8	Nos Services en détails.
9	Contacts.

Formazione B2C

Planifier et contrôler les coûts et avantages des TI d'un point de vue financier



Business to Consumer

- Marketplace (cours et examens)
- Formation en salle
- Formation en ligne et ONE-to-ONE
- Examens en ligne

The screenshot displays the ilearn website interface. At the top, there is a navigation bar with links for FAQ, Espace réservé, and a search bar labeled 'Recherche...'. Below this, the ilearn logo is followed by a menu: ACCUEIL, PRODUITS, FORMATIONS ENTREPRISES, À PROPOS DE ILEARN, PROMOS ET NOUVEAUTÉS, AIDES ET SERVICES, CAS D'ÉTUDE, and CONTACTS. The main banner features a hand holding a tablet displaying the ilearn app interface, with the text 'Nouvelle, simple et rapide' and 'Découvrez notre APP Mobile et suivez vos cours où et quand vous le souhaitez!'. Below the banner, there is a section titled 'RECHERCHE COURS/EXAMEN' with a dropdown menu for '1. Sélectionnez le domaine de la formation:'. Underneath, three categories of courses are shown with corresponding images: 'Gestion de Portefeuille, de Programme et de Project (PPM)', 'Gouvernance Informatique et Gestion des Services Informatiques', and 'Gestion des Changements et des Risques'.

Formation B2B

Flexibilité maximale de distribution pour tous les produits de formation



E-LEARNING

Formation en ligne accréditée. Libère l'étudiant de toutes contraintes, tels que la présence dans un lieu spécifique, les horaires des cours. Plateforme Learning Management System et portail d'examen disponibles 24/7.

En savoir plus...

INTER-ENTREPRISE (salle ou à distance)

Formation en salle. Cours dispensés **auprès des sièges iLEARN** à l'échelle nationale et internationale. Formateurs accrédités et certifiés, soutenus par l'utilisation d'outils multimédias et de matériel officiel.

En savoir plus...

INTRA-ENTREPRISE

Formation en salle. Cours dispensés **chez le client**, à l'échelle nationale et internationale, pour répondre aux besoins de l'entreprise. Formateurs accrédités et certifiés, soutenus par l'utilisation de matériel officiel.

En savoir plus...

ONE-to-ONE

Formation combinée qui alterne **apprentissage en ligne** et **session de coaching** pour **un étudiant** avec des formateurs accrédités via web-conference. Session dédiée et personnalisée en fonction des demandes et des besoins du client.

En savoir plus...

BLENDED

Formation combinée qui alterne **cours en ligne** et **journées de formation** pour **un groupe d'étudiants**, de façon à obtenir les meilleurs résultats aussi bien du point de vue de l'apprentissage que de celui de l'optimisation des coûts.

En savoir plus...

SUR MESURE

Cours ou parcours de **formation personnalisé e focalisé sur les exigences du client**. Cette modalité peut inclure toutes les combinaisons précédentes.

En savoir plus...

<https://www.innovativelearning.eu/fr/formations-entreprises.html>

Formation Corporate Premium

Automatisation de la gestion

iLEARN Training Advanced Corporate Services

Un point de contact unique pour tous vos besoins en formation,
tels que :

LA RÉDUCTION DES COÛTS DE GESTION DE LA FORMATION
LA RÉDUCTION DES TEMPS DE FORMATION
L'OPTIMISATION DE L'INVESTISSEMENT



- ✓ Analyse des exigences
- ✓ Conseils et support dédié à votre personnel
- ✓ Recherche et activation des cours
- ✓ Portail web et mobile pour un contrôle optimal et personnalisé de la gestion et des coûts



Formation Corporate Premium

Un Learning Management System sur mesure, SaaS ou On-Premise



- ◆ Un système de gestion d'apprentissage évolué créé sur mesure pour vous permettre de construire votre offre de formation
- ◆ Cloud ou On-Premise
- ◆ Riche catalogue de cours accrédités et déjà disponibles
- ◆ Utilisable également via appareils mobiles (iOS, Android)  

Formation Corporate Premium

Course Factory



Support professionnel dans la préparation de vos cours, traditionnels ou en ligne

Conception de story-board et matériel de formation

Prédisposition des contenus multimédias

Personnalisation de la plateforme en ligne

Sommaire

iLEARN® Présentation des Services

1	Mission et champ d'action.
2	Histoire, sièges et chiffres.
3	Introduction des Services.
4	Clients.
5	Accréditations.
6	Nos atouts.
7	Cours de formation.
8	Nos Services en détails.
9	Contacts.

Contact details

iCONS – Innovative Consulting srl

48 rue Meslay

75003 Paris

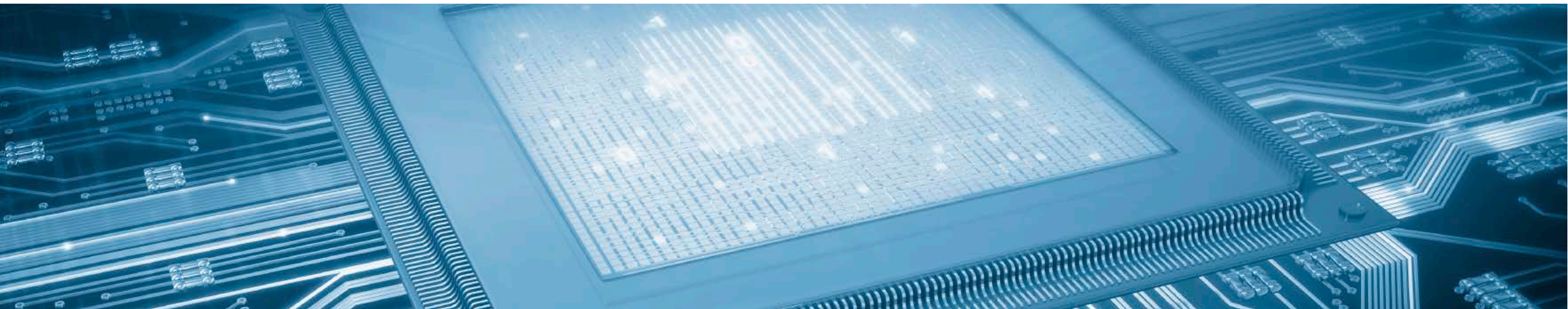
info@innovativegroup.eu

+33 (0)177623740

FRANCE



www.innovativelearning.eu



Remerciements et droits d'auteur

COBIT® 5, CISA® and CISM® are Registered Trade Marks of the Information Systems Audit and Control Association and the IT Governance Institute.

ITIL®, PRINCE2®, PRINCE2 Agile®, P3O®, MSP®, MoP®, M_o_R® and MoV® are Registered Trade Marks of AXELOS Limited.

RESILIA™ is a Trade Mark of AXELOS Limited.

CAPM®, PMP®, PMI-ACP®, PMI-RMP® and PMI-PgMP® are Registered Trade Marks of PMI.

The Swirl Logo™ are Trade Marks of AXELOS Limited.

APMG-International AgilePM™, APMG-International™ ISO/IEC 20000, APMG-International™ ISO/IEC 27001, APMG-International Lean IT™, APMG-International Sourcing Governance™, APMG-International Service Catalogue™, APMG-International Change Analyst™, APMG-International CMDB™, APMG-International Problem Analyst™, APMG-International Change Management™ are Trade Marks of APM Group Limited.

TOGAF® and ArchiMate® are registered trademarks of The Open Group in the United States and other countries.

BRMP® is a trademark of Business Relationship Management Institute, Inc.

The SCRUMStudy logo is a Trade Mark of SCRUMStudy™ (a brand of VMEdU, Inc.).

DevOps Foundation® and CASM® are registered marks of DevOps Institute.

OBASHI® is a registered Trade Mark of OBASHI Limited.

CCBA® and CBAP are registered certification marks owned by International Institute of Business Analysis™

(IIBA®). These certification marks are used with the express permission of International Institute of Business Analysis.